

Sudety

25.10.2013 r. — część pisemna

1. Wynagrodzenie przewodnika za oprowadzanie wycieczki:

- a. ustala rozporządzenie Ministra Sportu i Turystyki z dn. 4 marca 2011 r. w sprawie przewodników turystycznych i pilotów wycieczek,
- b. jest naliczane według taryfikatora opracowanego przez Komisję Przewodnicką ZG PTTK,
- c. ustala odrębnie dla każdego regionu właściwy,
- d. jest umowne (wynika z umowy między przewodnikiem a klientem lub biurem, dla którego pracuje).

2. Dlaczego po wojnie trzydziestoletniej protestanci w księstwie świdnickim i jaworskim nie mogli mieć swoich świątyń (poza Kościołami Pokoju), a w księstwie legnickim istniały takie świątynie? (wskaż poprawną odpowiedź)

- a. pod naciskiem króla Szwecji zgoda na funkcjonowanie kościołów protestanckich w księstwie legnickim została zagwarantowana w traktacie westfalskim,
- b. obowiązywała zasada cuius regio eius religio, a w księstwie legnickim panującymi byli protestanczy księżęta, zaś w świdnickim i jaworskim – król czeski, katolik,
- c. w trakcie wojny trzydziestoletniej nastąpił podział Śląska (pokój praski, 1635) i księstwo legnickie zostało włączone do protestanckiej Saksonii,
- d. w księstwach świdnickim i jaworskim miały miejsce wielokrotne przemarsze wojsk, połączone z rabunkami, podczas których kościoły protestanckie uległy zniszczeniu.

3. Cztery postacie towarzyszące wyobrażeniu Chrystusa to:



- a. symbole 4 stron świata i kontynentów („cały świat uznaje władzę Chrystusa”),
- b. symbole 4 cnót kardynalnych,
- c. symbole 4 ewangelistów,
- d. symbole 4 żywiołów.

4. Kra sowiogórska to:

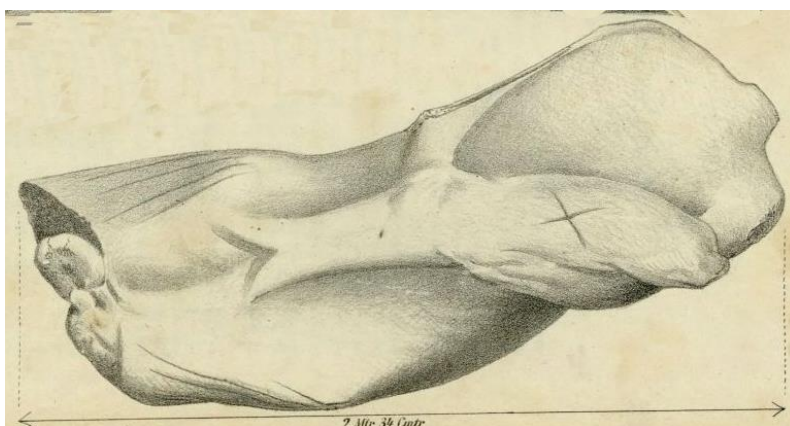
- a. specyficzne dla Gór Sowich zjawisko meteorologiczne (pokrycie grubą warstwą zlodzonego śniegu spłaszczonej wierzchowiny),
- b. oboczna, dawniej stosowana nazwa Gór Sowich,
- c. część Gór Sowich, zbudowana z gnejsów,
- d. jednostka geologiczna w Sudetach i bloku przedsudeckim, przecięta uskokiem sudec-kim brzeżnym, zbudowana ze skał metamorficznych (głównie gnejsów i migmatytów).

5. Uszereguj skały budujące Karkonosze według wieku (od najstarszych do najmłodszych):

- a. łupki łuszczkowe – granity – bazalty,
- b. granity – łupki łuszczkowe – bazalty,
- c. granity – bazalty – łupki łuszczkowe,
- d. łupki łuszczkowe – bazalty – granity.

6. Najwyższe pasma Sudetów Zachodnich, Środkowych i Wschodnich to:

- a. Karkonosze, Masyw Ślęży i Masyw Śnieżnika,
- b. Karkonosze, Góry Sowie i Wysoki Jesionik,
- c. Karkonosze, Góry Orlickie i Wysoki Jesionik,
- d. Karkonosze, Góry Orlickie i Masyw Śnieżnika.

7. Rzeźba „Panna z rybą” znajduje się:

- a. na polanie podszczytowej Ślęży, w pobliżu schroniska,
- b. na północnym stoku Ślęży, między Wieżycą a szczytem,
- c. przy portalu zamku w Sobótce Górcie,
- d. w Muzeum Narodowym we Wrocławiu.

8. „Torfowisko wysokie” to torfowisko:

- a. zasilane wyłącznie przez wody opadowe (bez przepływu),
- b. położone powyżej górnej granicy lasu,
- c. położone powyżej 1000 m n.p.m.,
- d. mające charakter kopuły torfowej, wyniesionej ponad otaczający teren.

9. Przedstawiony wizerunek Ducha Gór pochodzi z:

- a. tzw. „wrocławskiej księgi walońskiej” (ok. 1460),
- b. mapy Śląska Marcina Helwiga (1561),
- c. trutnowskiej kroniki Simona Hüttela (XVI w.),
- d. z obrazu Hermanna von Hendricha w Sali Legend (Sagenhalle) w Szklarskiej Porębie (1903).

10. Skalisty odcinek doliny potoku Kamieńczyk, poniżej wodospadu, zwany „Wąwozem Kamieńczyka”:

- powstał wzdłuż linii uskoku tektonicznego,
- jest przykładem rowu tektonicznego,
- powstał przez poszerzenie szczeliny ciosowej w granicie,
- powstał w wyniku cofania progu wodospadu (erozja wsteczna).

11. Co łączy miejscowości: Rybnica Leśna, Sierpnica, Grzmiąca?

- zachowały się w nich kościoły drewniane,
- w sąsiedztwie tych wsi są sztolnie należące do przedsięwzięcia Riese,
- znajdują się w nich barokowe pałace należące do trzech linii rodu Hochbergów,
- leżą na Głównym Szlaku Sudeckim.

12. Co przedstawia rycina?



- wnętrze kaplicy na Śnieżce, w okresie gdy służyła jako schronisko,
- wnętrze Hampelbaude (obecnej Strzechy Akademickiej),
- wnętrze Domku Myśliwskiego Schaffgotschów w kotle Małego Stawu,
- wnętrze nieistniejącego schroniska Prinz-Heinrich-Baude nad krawędzią kotła Wielkiego Stawu.

13. Która z goryczek jest najbardziej pospolita w Karkonoszach?

- a. kropkowana,
- b. trojeściowa,
- c. orzęsiona,
- d. Klusjusza

14. „Góra Choina” to:

- a. rezerwat przyrody w Górach Sowich koło Zagórza Śląskiego,
- b. oficjalna nazwa rezerwatu przyrody w szczytowych partiach góry Chojnik, na Pogórzu Karkonoskim,
- c. stożek bazaltowy (nek) w północnej części Pogórza Kaczawskiego, charakteryzujący się „choinkowatym” układem słupów bazaltowych,
- d. szczyt w Górach Bialskich porośnięty holenderskim gatunkiem świerka, charakteryzującym się wyjątkowo foremnym kształtem korony (sprowadzonym przez Mariannę Orańską).

15. „Bieg Gwarków” odbywa się:

- a. na trasach łączących poszczególne dawne kopalnie w Wałbrzychu,
- b. w Nowej Rudzie,
- c. na trasach biegowych w okolicach schroniska „Andrzejówka”,
- d. na Pogórzu Kaczawskim, wokół dawnych kopalni rud miedzi.

16. Przewodnik turystyczny górski sudecki kl. III na obszarze uprawnień uprawniony jest do prowadzenia wycieczek:

- a. tylko po znakowanych trasach turystycznych oraz po trasach objętych programem szkolenia,
- b. tylko po trasach objętych programem szkolenia,
- c. po trasach znakowanych oraz po drogach wspinaczkowych do III stopnia skali trudności,
- d. po wszystkich trasach, na których dopuszczony jest ruch turystyczny.

17. Wskaż poprawne chronologiczne uszeregowanie władców panujących na Śląsku:

- Fryderyk II, Fryderyk Wilhelm III, Leopold I, Karol VI, Maria Teresa,
- Karol VI, Maria Teresa, Leopold I, Fryderyk II, Fryderyk Wilhelm III,
- Leopold I, Karol VI, Maria Teresa, Fryderyk II, Fryderyk Wilhelm III,
- Leopold I, Fryderyk II, Fryderyk Wilhelm III, Maria Teresa, Karol VI.

18. Przedstawione na zdjęciach sklepienia to kolejno:



- krzyżowo-żebrowe, palmowe, sieciowe, gwiaździste, piastowskie, kapa czeska,
- krzyżowe, sieciowe, cyrkłowe, kryształowe, zwichrowane, kolebkowe z lunetami,
- gwiaździste, palmowe, cyrkłowe, kryształowe, piastowskie, zespolone,
- sześciodzielne, gwiaździste, sieciowe, kryształowe, trójpodporowe, kolebkowe z lunetami.

19. Zdjęcie przedstawia widok na Karkonosze z Pogórza Izerskiego. Zaznaczone obiekty to:



- a. 1 – Sowa Przełęcz, 2 – Czarna Kopa, 3 – Wielki Szyszak, 4 – Łabski Szczyt,
 - b. 1 – Czarna Przełęcz, 2 – Skalny Stół, 3 – Smogornia, 4 – Łabski Szczyt,
 - c. 1 – Przełęcz Okraj, 2 – Skalny Stół, 3 – Wielki Szyszak, 4 – Kamiennik,
 - d. 1 – Sowa Przełęcz, 2 – Czarna Kopa, 3 – Kotel, 4 – Szrenica.
20. Na sudeckim obszarze uprawnień przewodników górskich działają następujące grupy regionalne Górskiego Ochotniczego Pogotowia Ratunkowego:
- a. Karkonoska, Wałbrzyska, Kłodzka,
 - b. Karkonoska, Wałbrzysko-Kłodzka,
 - c. Karkonoska, Wałbrzyska, Śnieżnicka,
 - d. Karkonoska, Wałbrzyska, Grupa Ratownictwa Jaskiniowego GOPR.

21. Poniższe wyobrażenia przedstawiają świętych:



1. 2.



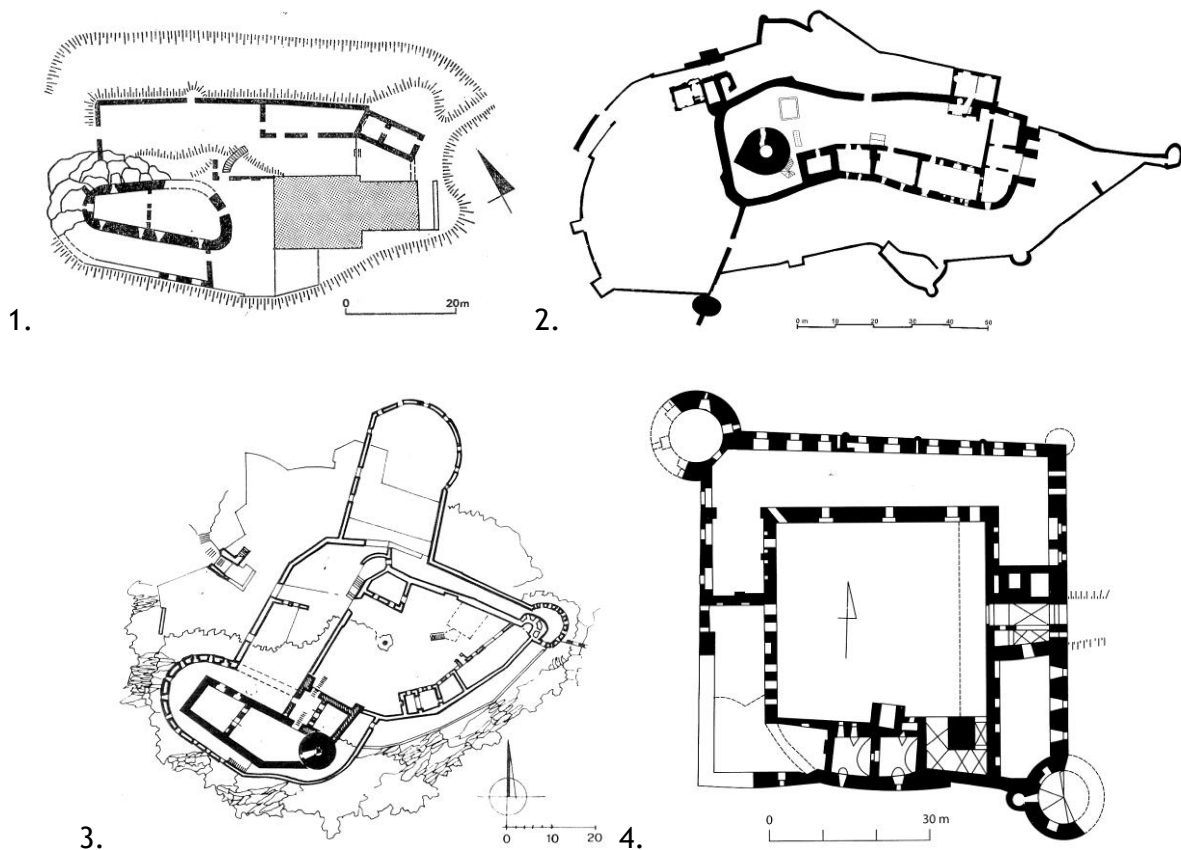
3a.



3b.

- a. 1: Jerzego, 2: Jadwigę Śląską, 3 (a, b): Wojciecha,
 b. 1: Wacława, 2: Jadwigę Andegaweńską, 3 (a, b): Mikołaja,
 c. 1: Jerzego, 2: Lutgardę, 3 (a, b): Augustyna,
 d. 1: Marcina z Tours, 2: Jadwigę Śląską, 3 (a, b): Stanisława Szczepanowskiego.

22. Poniższe plany odnoszą się do następujących zamków sudeckich:



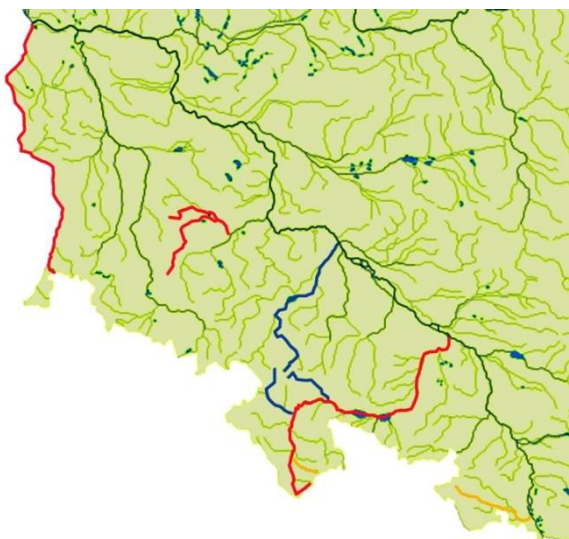
- a. 1: Niesytno (Płonina), 2: Szczerba, 3: Chojnik, 4: Międzylesie,
 b. 1: Bolków, 2: Świecie, 3: Chojnik, 4: Ząbkowice Śląskie,
 c. 1: Wleń, 2: Szczerba, 3: Cisy, 4: Ząbkowice Śląskie,
 d. 1: Bolków, 2: Karpień, 3: Cisy, 4: Międzylesie

23. Wybierz prawdziwe informacje dotyczące Ostrzycy:

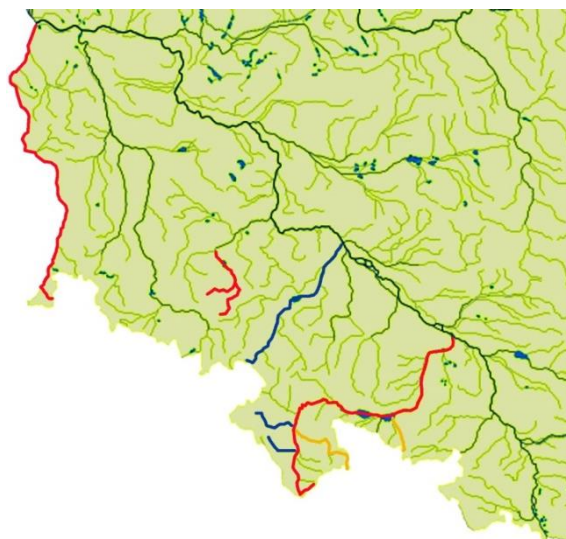
- a. Ostrzyca Proboszczowicka to pozostałość neogeńskiego stożka wulkanicznego, na co wskazuje jej charakterystyczny kształt. Zbudowana jest z bazanitu. Stanowi najwyższe wzniesienie na terenie Parku Krajobrazowego Chełmy. Objęta jest rezerwatem o tej samej nazwie,
 b. Ostrzyca to pozostałość komina permskiego wulkanu (nek). Zbudowana jest z ryolitu, tworzącego charakterystyczne słupy („organy”). Stanowi najwyższe wzniesienie Grzbietu Północnego Gór Kaczawskich. Objęta jest rezerwatem „Ostrzyca Proboszczowicka”,
 c. Ostrzyca to pozostałość podmorskiego wulkanu. Zbudowana jest z zieleńców, tworzących charakterystyczne formy tzw. law puklistych (poduszkowych). Jest najwyższym wzniesieniem Pogórza Kaczawskiego. Stanowi pomnik przyrody o nazwie „Ostrzyca Proboszczowicka”,
 d. Ostrzyca to pozostałość komina neogeńskiego wulkanu (nek). Zbudowana jest z bazanitu. Jej stoki pokrywa w dużej części rumowisko skalne. Stanowi najwyższe wzniesienie Pogórza Kaczawskiego. Objęta jest rezerwatem „Ostrzyca Proboszczowicka”.

24. Na której z map zaznaczono poprawnie:

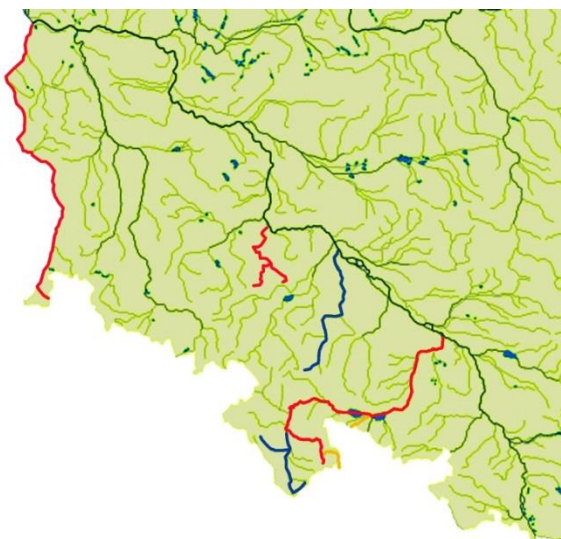
- kolorem czerwonym rzeki o nazwie Nysa (z różnymi dodatkowymi określeniami)
- kolorem niebieskim rzeki o nazwie Bystrzyca (z różnymi dodatkowymi określeniami)
- kolorem pomarańczowym rzeki o nazwie Biała (z różnymi dodatkowymi określeniami)



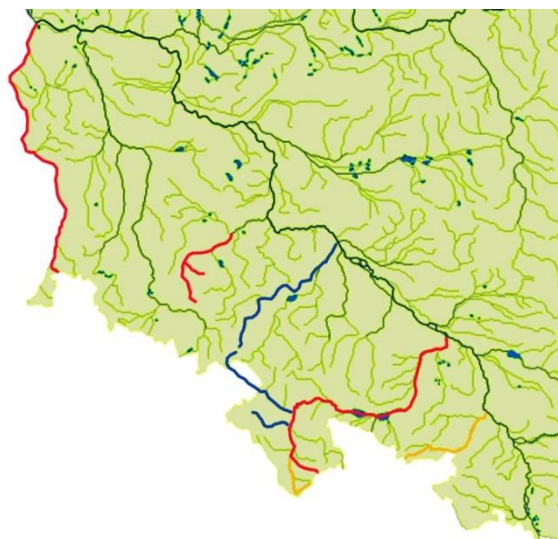
1.



2.



3.



4.

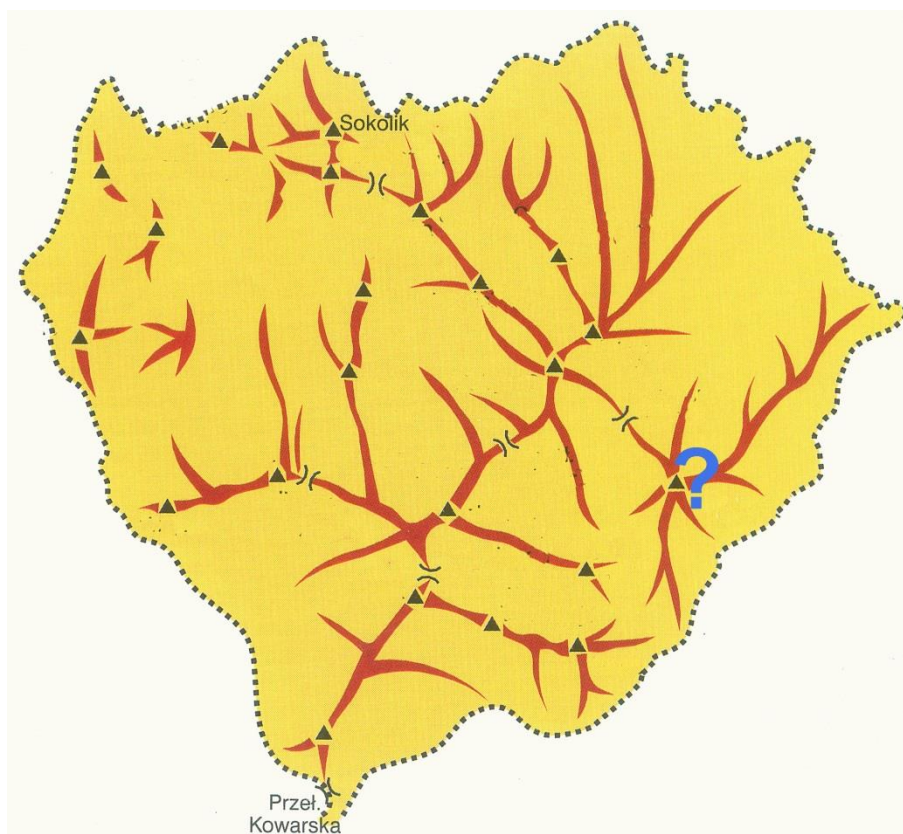
- a. 1,
- b. 2,
- c. 3,
- d. 4.

25. Które ze zdań, dotyczących budowli, której portal przedstawia zdjęcie, jest prawdziwe:



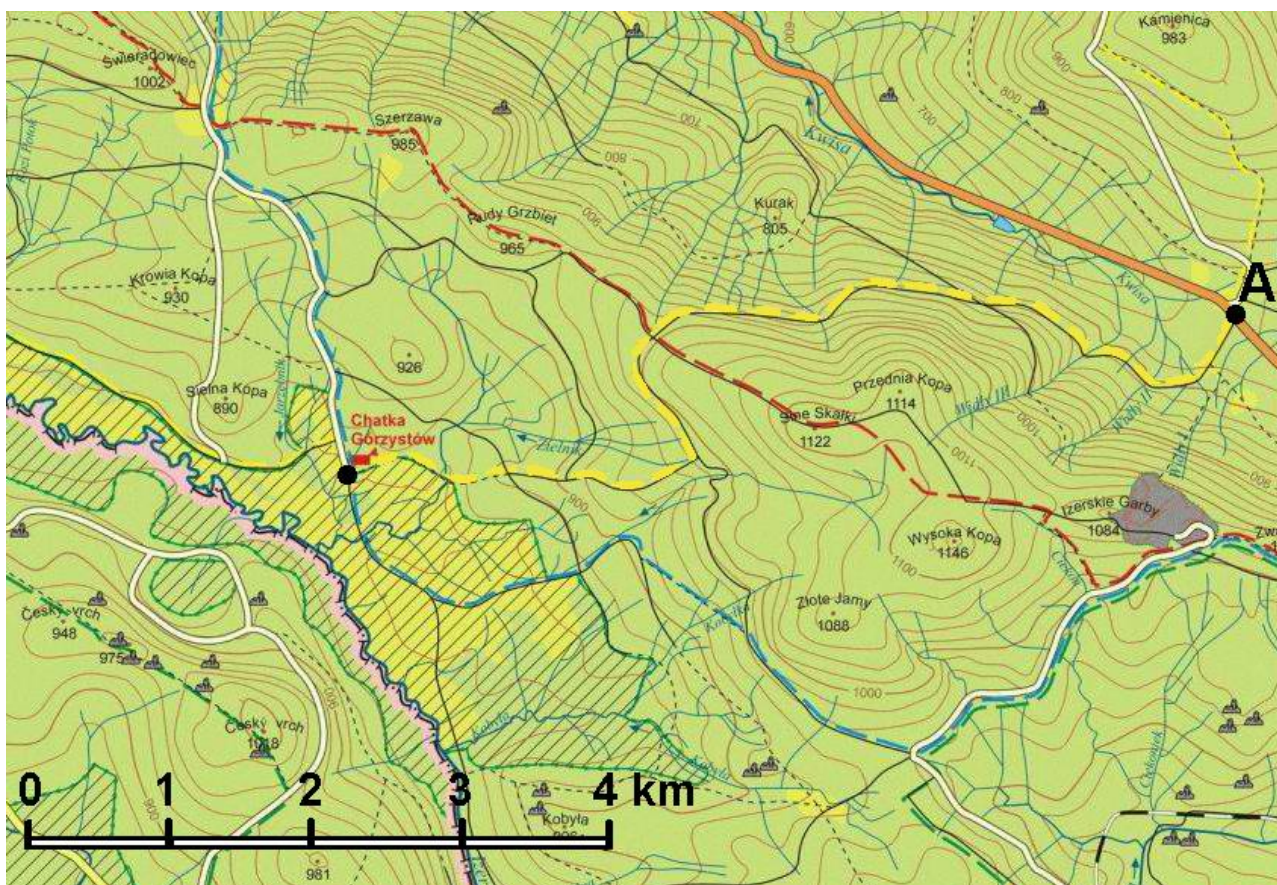
- a. fundator budowli pochodził z rodu von Zedlitz, a jego żona z rodu von Schweinichen,
- b. fundator budowli pochodził z rodu von Schweinichen, a jego żona z rodu von Zedlitz,
- c. fundator budowli pochodził z rodu von Seydlitz, a jego żona z rodu von Schaffgotsch,
- d. fundator budowli pochodził z rodu von Schaffgotsch, a jego żona z rodu von Seydlitz.

26. Zaznaczony na mapce grzbietowej Rudaw Janowickich znakiem zapytania szczyt to:



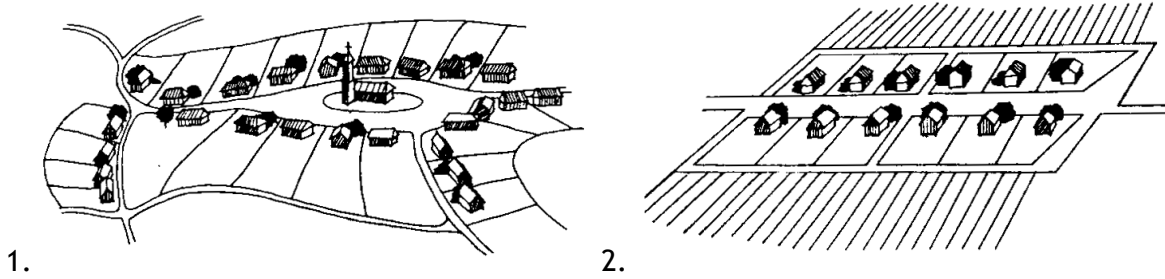
- a. Skalnik,
- b. Wotek,
- c. Wielka Kopa,
- d. Lwia Góra (Starościńskie Skaty).

27. Wychodzimy z grupą wycieczkową z punktu A (Rozdroże Izerskie) o godz. 9.00. Idziemy żółtym szlakiem na Wysoki Grzbiet (na NW od Sinych Skałek). Tu 15 min. odpoczynku, wejście czerwonym szlakiem na Sine Skałki i z powrotem, a następnie dalej żółtym – do Chatki Górzystów. Grupa sprawna (ale nie jest to przejście sportowe), warunki typowe – bez utrudnień. Proszę oszacować planowaną godzinę dotarcia do celu.



- a. ok. 10.30 (10.15 – 10.45),
 b. ok. 12.00 (11.45 – 12.15),
 c. ok. 13.30 (13.15 – 13.45),
 d. ok. 15.00 (14.45 – 15.15).
28. „Południkowo zorientowane pasmo wzgórz, wznoszących się pomiędzy dolinami Oławy i Krynki, o wysokości względnej 180-220 m (najwyższe wzniesienie osiąga 393 m n.p.m.), zbudowanych głównie ze staropaleozoicznych skał metamorficznych (m.in. gnejsy, łupki łuszczycowe, kwarcyty) i karbońskich kwaśnych skał magmowych (głównie granitów, które są eksploatowane w dużych kamieniołomach). Na najwyższym wzniesieniu znajdują się pozostałości grodu, XV-wiecznego zamku, ruiny gospody i wieża widokowa.” Powyższy opis odnosi się do:
- a. Wzgórz Imbramowickich,
 b. Wzgórz Strzegomskich,
 c. Wzgórz Strzelińskich,
 d. Masywu Grochowej.

29. Przedstawione schematycznie na rysunkach wsie to:



1.

2.

- a. 1: wielodrożnica, 2: rzędówka,
- b. 1: wieś rozproszona, 2: widlica,
- c. 1: okolnica, 2: łańcuchówka,
- d. 1: owalnica, 2: ulicówka

30. Wybierz właściwy schemat powstawania przez filiacje męskich opactw cysterskich na Dolnym Śląsku:

- a. Henryków → Lubiąż → Krzeszów
 ↘ Legnickie Pole → Kamieniec Ząbkowicki
- b. Lubiąż → Henryków → Krzeszów
 ↘ Kamieniec Ząbkowicki
- c. Lubiąż → Henryków → Legnickie Pole
 ↘ Kamieniec Ząbkowicki
 ↘ Krzeszów
- d. Lubiąż → Henryków → Kamieniec Ząbkowicki → Krzeszów